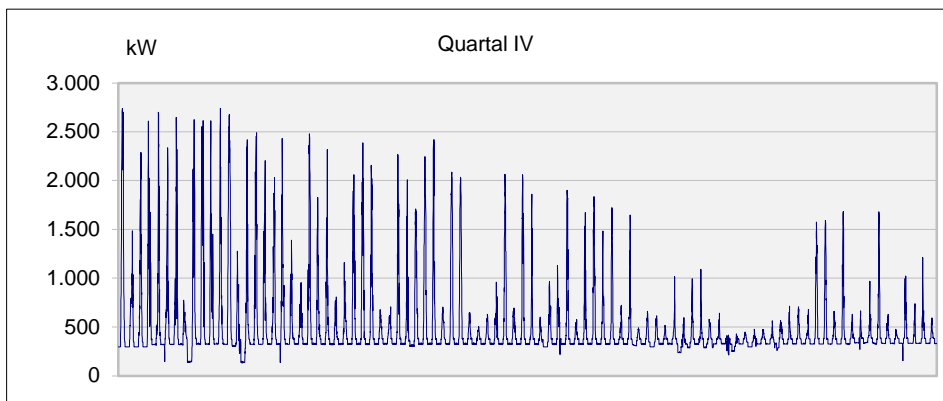
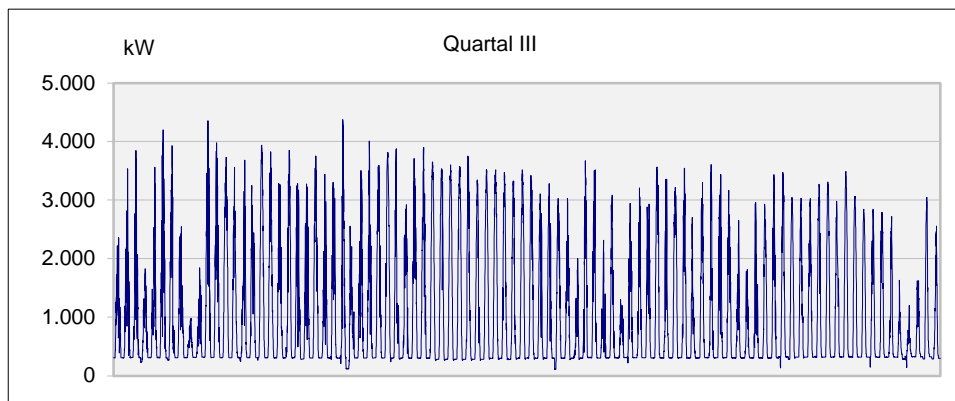
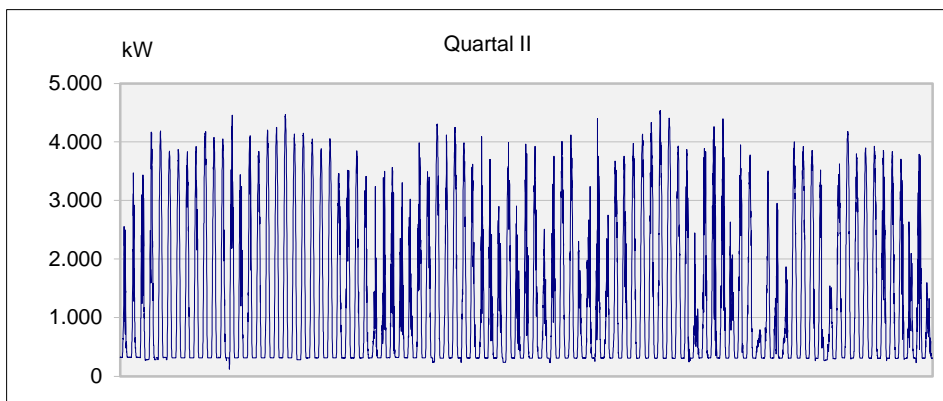
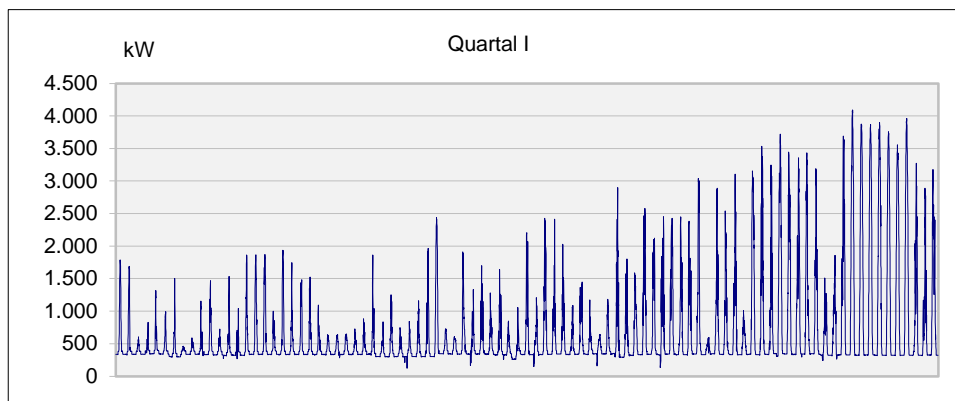


Niederspannung NS
Summe aller Einspeisungen

§ 17 Abs. 2 Nr. 6 StromNZV
GJ 2020



Jahresarbeit	7.452.488 kWh
Höchstleistung	4.534 kW
Datum/Zeit P _{max}	31.05.2020 11:45 Uhr MEZ

Die Daten basieren auf LGL, die zum Teil nicht gemessen sind (Hochrechnungen, Auffüllen von Lücken...).
Abweichungen zu den Abrechnungswerten sind daher vorhanden.